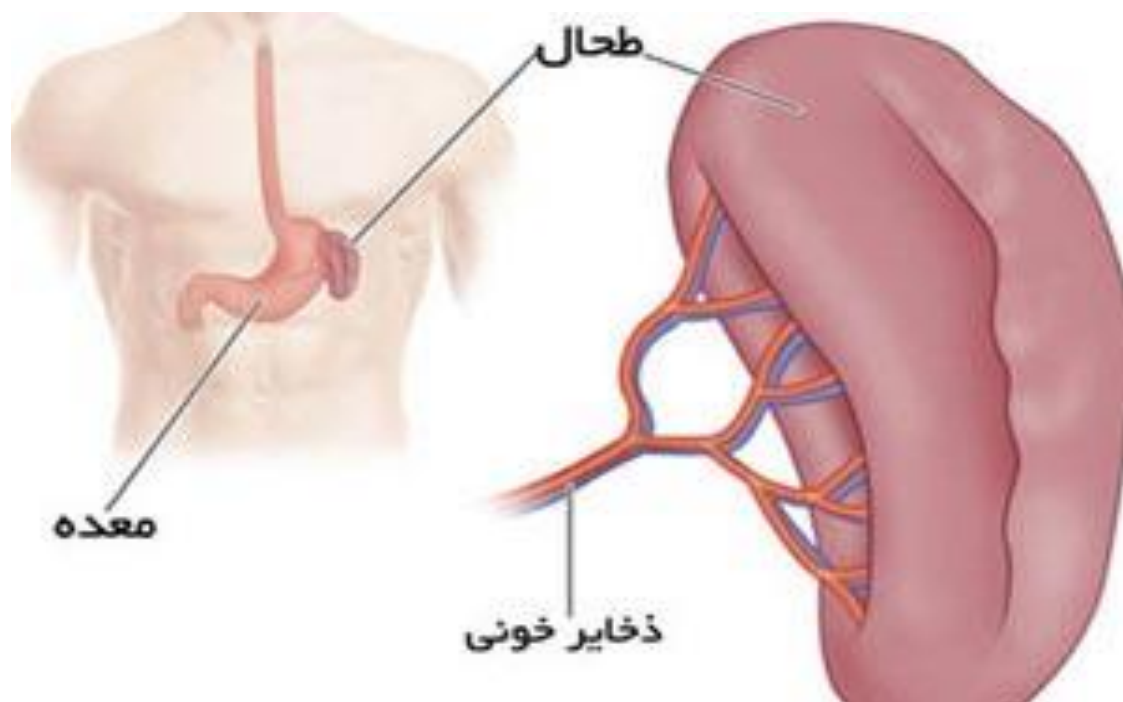


راهنمای بیماران

اسپلنومگالی Splenomegaly



تهیه و تنظیم:

دکتر جعفریان (رزیدنت کودکان)

و فرزانه مقیم خانی (کارشناس اطلاع رسانی پزشکی)

مرکز تحقیقات بیماری‌های مادرزادی و مادرزادی کودکان

www.pchd.sbm.ac.ir

اسپلنومگالی:

هنگامی که وزن طحال مساوی یا بیشتر از ۵۰۰ گرم یا طول آن مساوی یا بیشتر از ۱۵ سانتی متر باشد به آن اسپلنومگالی گفته می شود.

شایع ترین علامت: درد و احساس سنگینی در ربع فوقانی چپ شکم (LUQ).

قابل لمس بودن طحال مهمترین نشانه در معاینه فیزیکی بیماری است که دچار اختلالات طحالی شده اند.

طحال غالباً در بیماریهای بسیار متنوع سیستمیک درگیر می شود. در حقیقت در تمامی موارد تغییرات طحالی ثانویه به بیماری است که به طور اولیه در جای دیگر قرار دارد. ضمن اینکه در اکثر قریب به اتفاق موارد تظاهر ضایعه طحالی به صورت بزرگی است. تخریب بیش از حد سلولهای قرمز، لکوسیت ها و پلاکت ها، ممکن است توسط طحال صورت پذیرد.

❖ بزرگی شدید طحال: وزن بیش از ۱۰۰۰ گرم

۱. اختلالات میلوپرولیفراتیو مزمن (مثل لوسمی میلوئید مزمن، متاپلازی میلوئید همراه با میلو فیروز)
۲. لوسمی لنفوسیتیک مزمن (با شدت کمتر)
۳. لوسمی سلول موئی
۴. لنفوم ها
۵. مالاریا
۶. بیماری گوشه
۷. تومور های اولیه طحال (نادر)

❖ بزرگی متوسط طحال: بین ۵۰۰ تا ۱۰۰۰ گرم

۱. بزرگی طحال ناشی از احتقان مزمن (افزایش فشار خون باب یا انسداد ورید طحالی)
لوسمی های حاد (نه همیشه)
۲. اسفروسیتوز ارثی
۳. تالاسمی ماژور
۴. کم خونی همولیزی خود ایمن
۵. آمیلوئیدوز

۶. بیماری نیمن پیک

۷. هیستوسیتوز لانگر هانس

۸. التهاب مزمن طحال (بویژه در آندوکاردیت عفونی)

۹. سل ، سارکوئیدوز ، حصبه

۱۰. کارسینوم یا سارکوم کاپوزی

❖ بزرگی خفیف طحال: وزن کمتر از ۵۰۰ گرم

۱. التهاب حاد طحال

۲. احتقان حاد طحال

۳. منو نوکلئوز عفونی

۴. اختلالات تب دار حاد متفرقه ، از جمله سپتی سمی ، لوپوس اریتماتوی سیستمیک و عفونت

های داخل شکمی

منبع:

کتاب پاتولوژی رابینز

